



**Audi A1 allstreet,
il crossover metropolitano.
The city goes epic.**



FE

The city goes epic

EN



Intro

Audi A1 allstreet. Sempre all'altezza.

Ci sono momenti in cui tutto è come dovrebbe essere. Il luogo, il tempo e soprattutto il mood. Perché è questo che fa la differenza: essere pronti ad accogliere le novità e a trasformare ogni istante in un'occasione unica, memorabile, epica.

Audi A1 allstreet, l'icona di una generazione che sa cosa vuole e come ottenerlo, già a prima vista mostra la sua attitudine urban e versatile, pronta a qualsiasi sfida su qualsiasi strada.

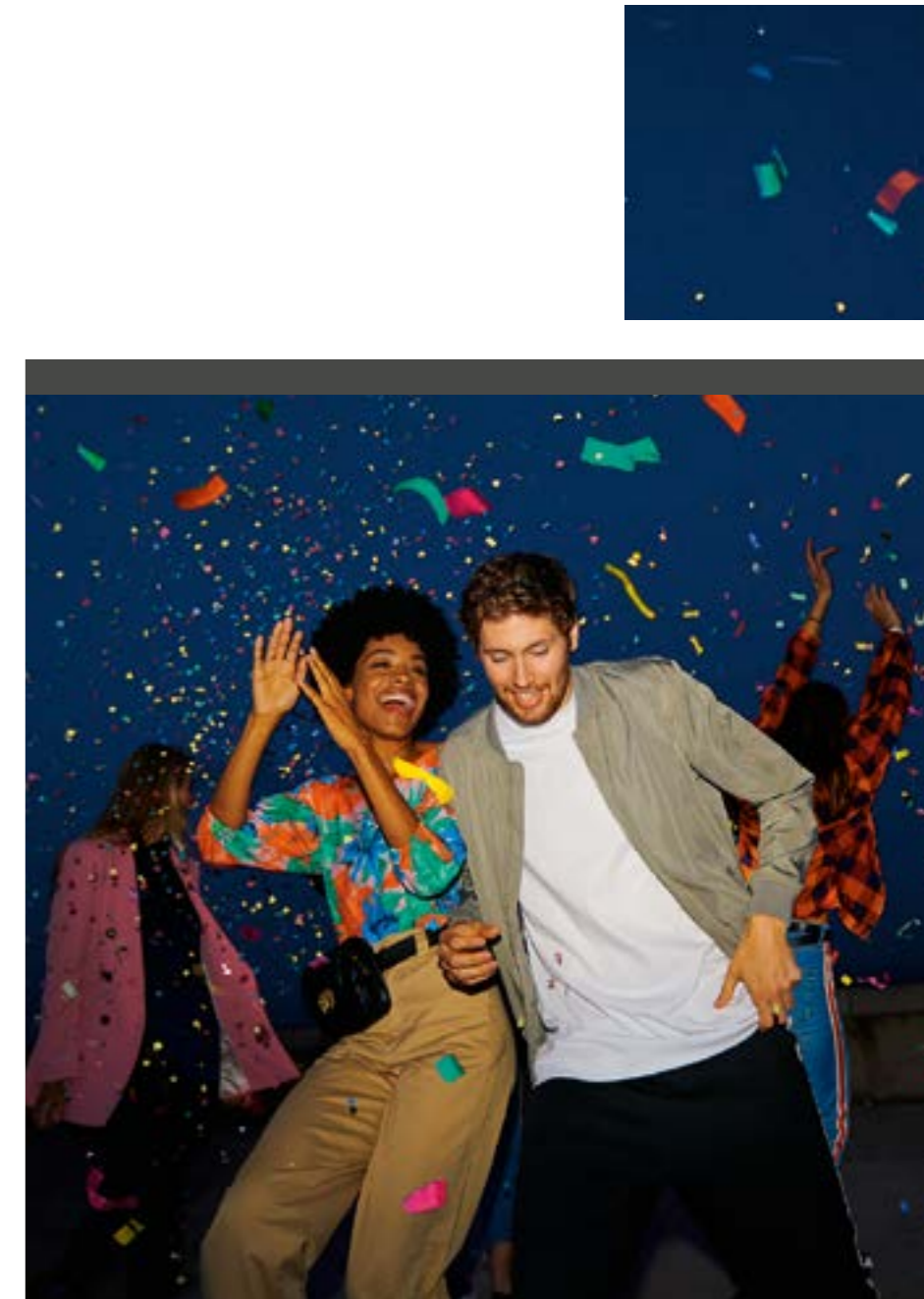
E tu, fin dove vuoi arrivare?





Urban connection.

Dove sono le migliori attrazioni? E il parcheggio più vicino? L'**intelligenza digitale** di Audi A1 **allstreet** è al tuo servizio per aiutarti in ogni situazione. Il **sistema di navigazione MMI plus**, con uno schermo ad alta risoluzione di 10,1", ti permetterà di utilizzare tutta la gamma di servizi **Audi connect**, anche tramite comando vocale. L'anima digitale della vettura è confermata, inoltre, dal **digital cockpit** di serie, uno schermo di 10,25", dall'infotainment evoluto e dalla gamma di sistemi di assistenza di categoria superiore, come il **lane departure warning** e l'**Audi pre sense front**. Un'esperienza indimenticabile sta per iniziare.





Design

Lasciati ammirare.

Con **Audi A1 allstreet** è impossibile non farsi notare, grazie al design che combina coolness e sportività. Il **Singleframe ottagonale** si ispira ai modelli della gamma Q, mentre le **protezioni sottoscocca con finitura argento** evidenziano la sua vocazione da **crossover metropolitano**. La muscolatura della vettura è sottolineata dalla fiancata, dallo **spoiler S laterale** e dalle ampie prese d'aria nel paraurti anteriore e posteriore, mentre le molteplici possibilità di personalizzazione rendono il suo stile perfetto per chi ha un solo obiettivo: essere indimenticabile.





Interiors

Ogni
personalità
ha lo spazio
che merita.

Chiudi la portiera e dimentica la monotonia: basta salire a bordo per vivere un'esperienza all'insegna del comfort, dello stile e dell'innovazione. **Audi A1 allstreet** ospita fino a 5 persone con una **capacità del bagagliaio di 335 litri**, mentre il cruscotto, le portiere e la console riprendono le **linee tese e muscolose** che caratterizzano l'intero concept del modello. Il display e le bocchette di ventilazione lato passeggero sono inseriti in un **Black Panel** esteso fino alle portiere.





Tech

Eleva i tuoi standard.

Non importa quali strade tu stia percorrendo: ogni momento alla guida è emozionante e privo di stress. Grazie all'**assetto rialzato di 5 centimetri** e alle sospensioni dall'escursione maggiorata di **3,5 centimetri**, **Audi A1 allstreet** affronta con sicurezza e determinazione ogni genere di percorso, cittadino e non, e garantisce l'equilibrio perfetto tra sportività e comfort. L'agilità e il dinamismo della vettura migliorano inoltre con l'**Assetto regolabile allstreet**, mentre il **Sistema Audio Premium SONOS**, con 11 altoparlanti e il rivoluzionario audio 3D, ti fornirà la colonna sonora ideale di ogni viaggio. Segui il ritmo della tua ambizione.





Engin e

Divertirsi è la regola.

Un'esperienza di guida emozionante e dinamica:

Audi A1 allstreet offre le motorizzazioni

1.0 TFSI a 3 cilindri e 1.5 TFSI a 4 cilindri.

Le prime vengono offerte nelle declinazioni

25 e 30 TFSI con step da **95 CV e 175 Nm di coppia**

e da **110 CV e 200 Nm**, mentre le seconde nella

declinazione 35 TFSI da **150 CV e 250 Nm di coppia**.

La versione entry level **25 TFSI**, abbinata al cambio

manuale a **5 rapporti**, scatta da **0 a 100 km/h**

in **11,5 secondi** e raggiunge una velocità massima

di 182 km/h, mentre la variante **30 TFSI**, sia con

trasmissione manuale a 6 marce che con il cambio

a **doppia frizione S tronic a 7 rapporti**, consente

uno scatto da **0 a 100 km/h** in **10,5 secondi**

raggiungendo i 194 km/h. Entrambe le versioni

sono pronte a garantire grandi performance e a

trasformare ogni viaggio in un road movie epico.





Di men sions





HEY

THE

The city goes epic

IT

CO

NY



Lombarda Motori

Audi

Volkswagen Group Italia S.p.A.

Verona

www.audi.it

Numero verde Audi Customer Contact Center 800 283 454

Stampato in Italia

Dicembre 2022

Gamma A1 citycarver. Consumo di carburante (l/100 km) ciclo combinato (WLTP): 5,6 - 6,7. Emissioni CO₂ (g/km) ciclo combinato (WLTP): 128 - 152.

I valori indicativi relativi al consumo di carburante e alle emissioni di CO₂ e/o, in caso di modello ibrido plug-in, al consumo di energia elettrica, sono rilevati dal Costruttore in base al metodo di omologazione WLTP (Regolamento UE 2017/1151 e successive modifiche e integrazioni). I valori di emissioni CO₂ nel ciclo combinato sono rilevanti ai fini della verifica dell'eventuale applicazione dell'Ecotassa/Ecobonus, e relativo calcolo. Eventuali equipaggiamenti e accessori aggiuntivi, lo stile di guida e altri fattori non tecnici, possono modificare i predetti valori. Per ulteriori informazioni sui predetti valori, vi invitiamo a rivolgervi alle Concessionarie Audi e a consultare il sito audi.it. È disponibile gratuitamente presso ogni Concessionaria una guida relativa al risparmio di carburante e alle emissioni di CO₂, che riporta i valori inerenti a tutti i nuovi modelli di veicoli.

Nel presente catalogo sono contenute informazioni puramente indicative relative ad alcune caratteristiche generali dei prodotti illustrati. Tali informazioni non costituiscono in alcun modo descrizione delle caratteristiche specifiche da parte del Costruttore e/o del Venditore. Invitiamo pertanto il Cliente a rivolgersi sempre all'Azienda della Rete presso la quale il prodotto stesso viene acquistato al fine di ottenere una completa informazione sulle caratteristiche specifiche. Tutte le indicazioni relative agli equipaggiamenti e ai dati tecnici si riferiscono alle caratteristiche del mercato italiano. Con riserva di modifiche. Salvo errori e omissioni. Le immagini raffigurate sono puramente indicative.



FSC® aiuta a prendersi cura delle foreste per le generazioni future.